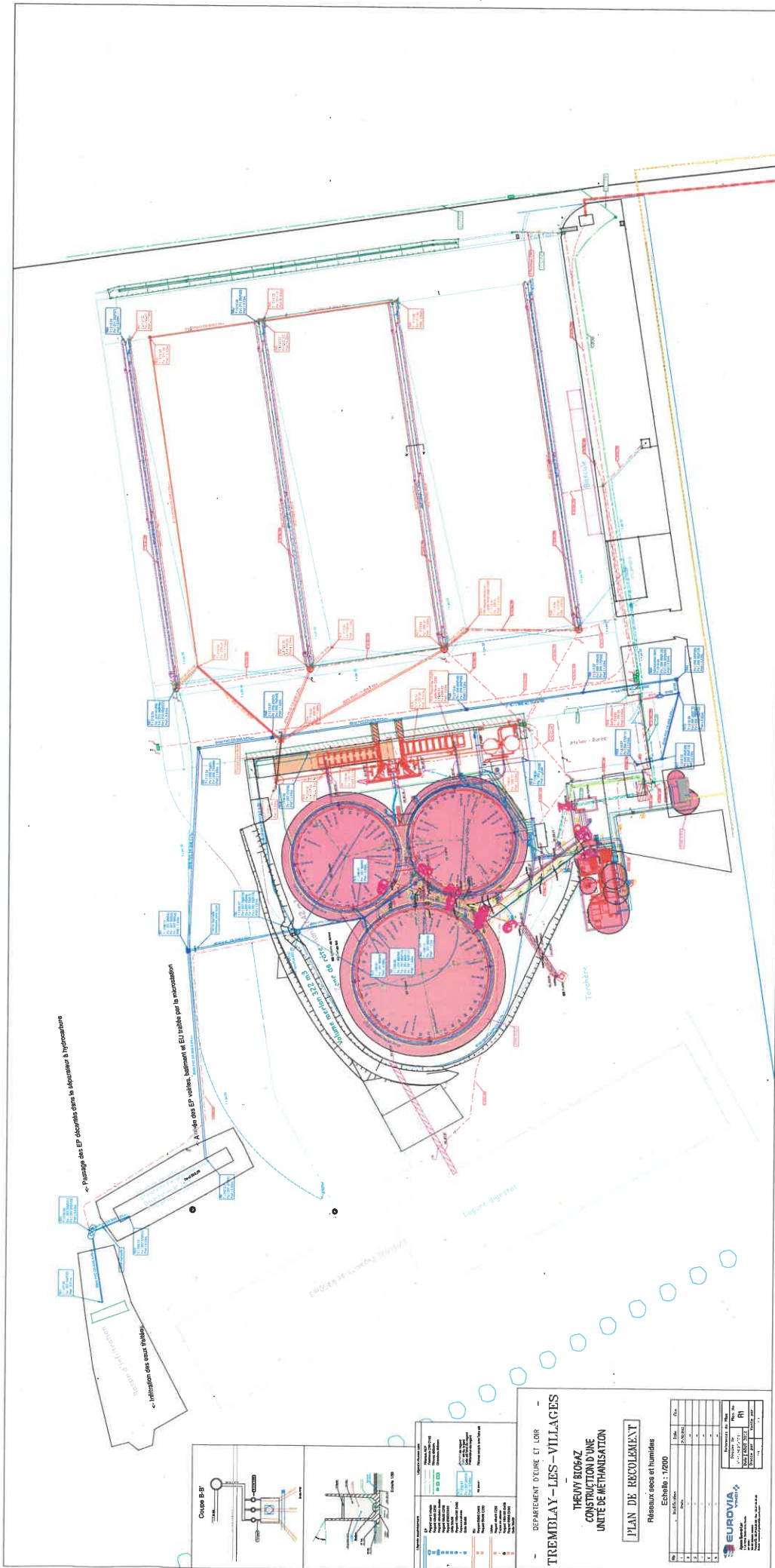


## 12. PIECE 20 – PLANS D'ENSEMBLE DE L'UNITE DE METHANISATION

Voir pochette en fin de dossier.

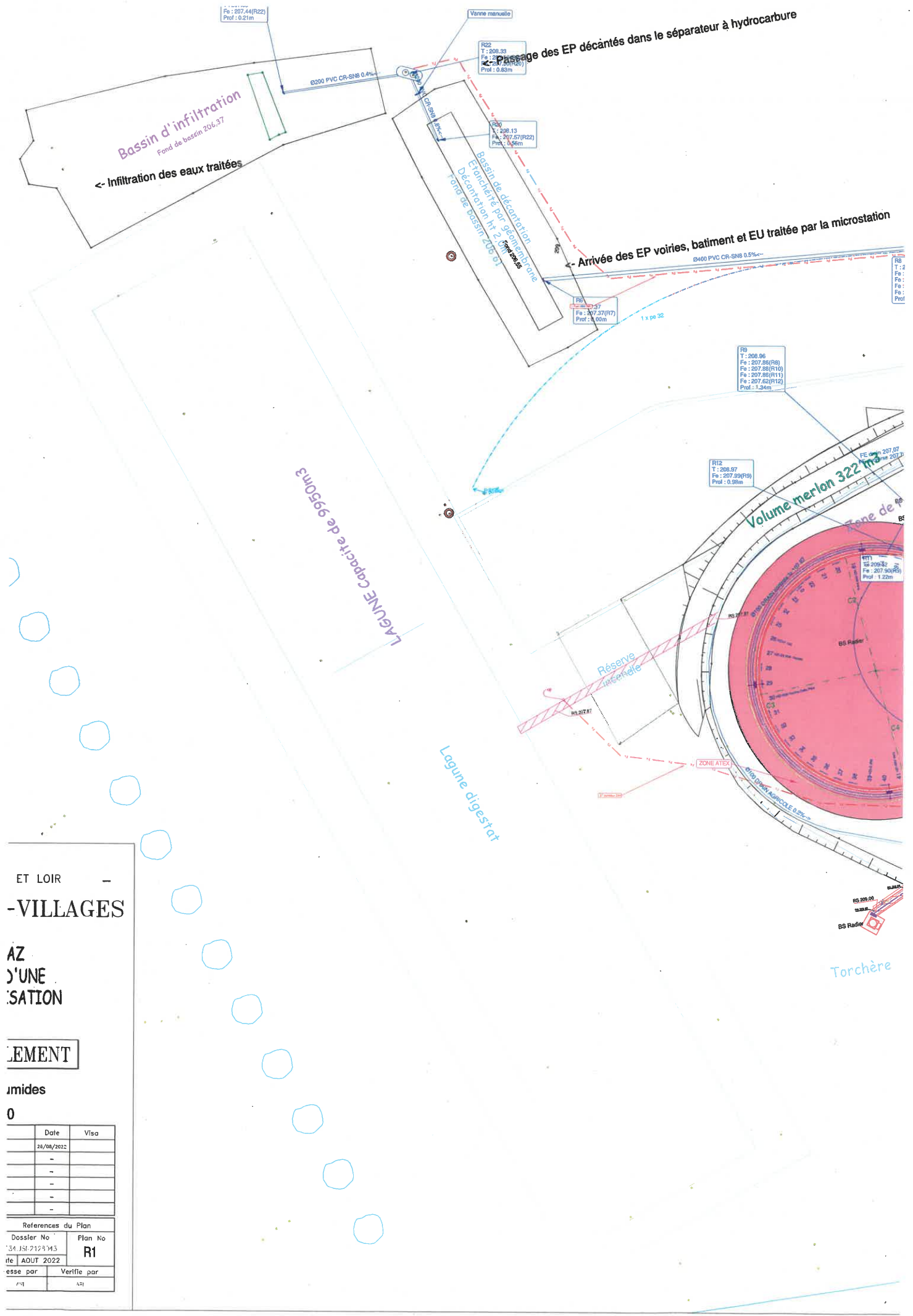


DEPARTEMENT D'ORNE ET LOR  
**TREMBLAY - LES-VILLAGES**  
 THUY BIOMAZ  
 CONSTRUCTION D'UNE  
 UNITE DE METHANISATION  
**PLAN DE RECROQUEMENT**  
 Réseaux secs et humides  
 Echelle: 1/2000

NO	DATE	DESIGNATION	DESIGNATEUR	APPROUVE
1				
2				
3				
4				

EUROVIA  
 15 rue de la République  
 54000 NANCY  
 Tel: 03 83 38 38 38  
 Fax: 03 83 38 38 39  
 www.eurovia.com





ET LOIR  
-VILLAGES

AZ  
D'UNE  
STATION

LEMENT

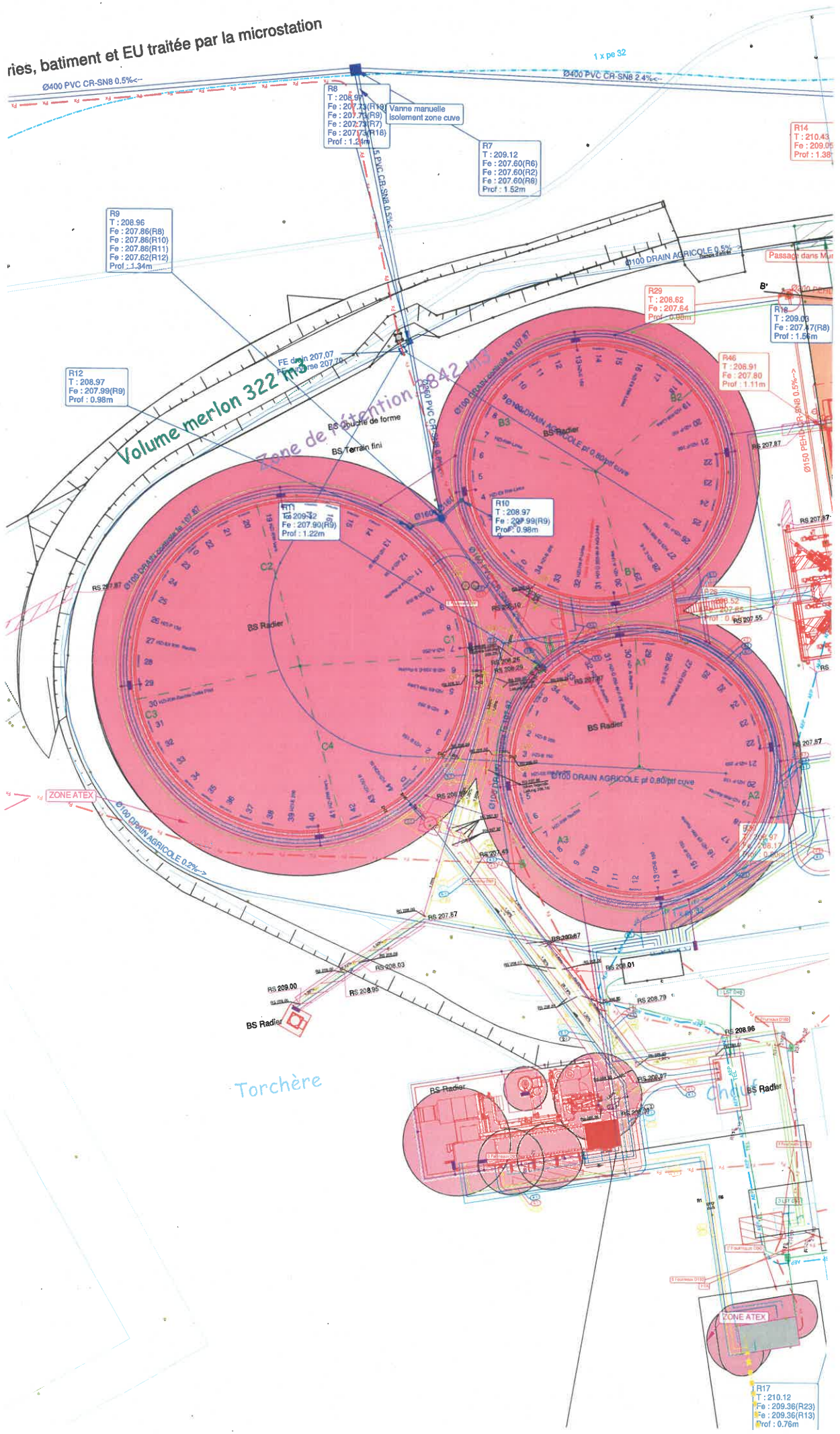
omides

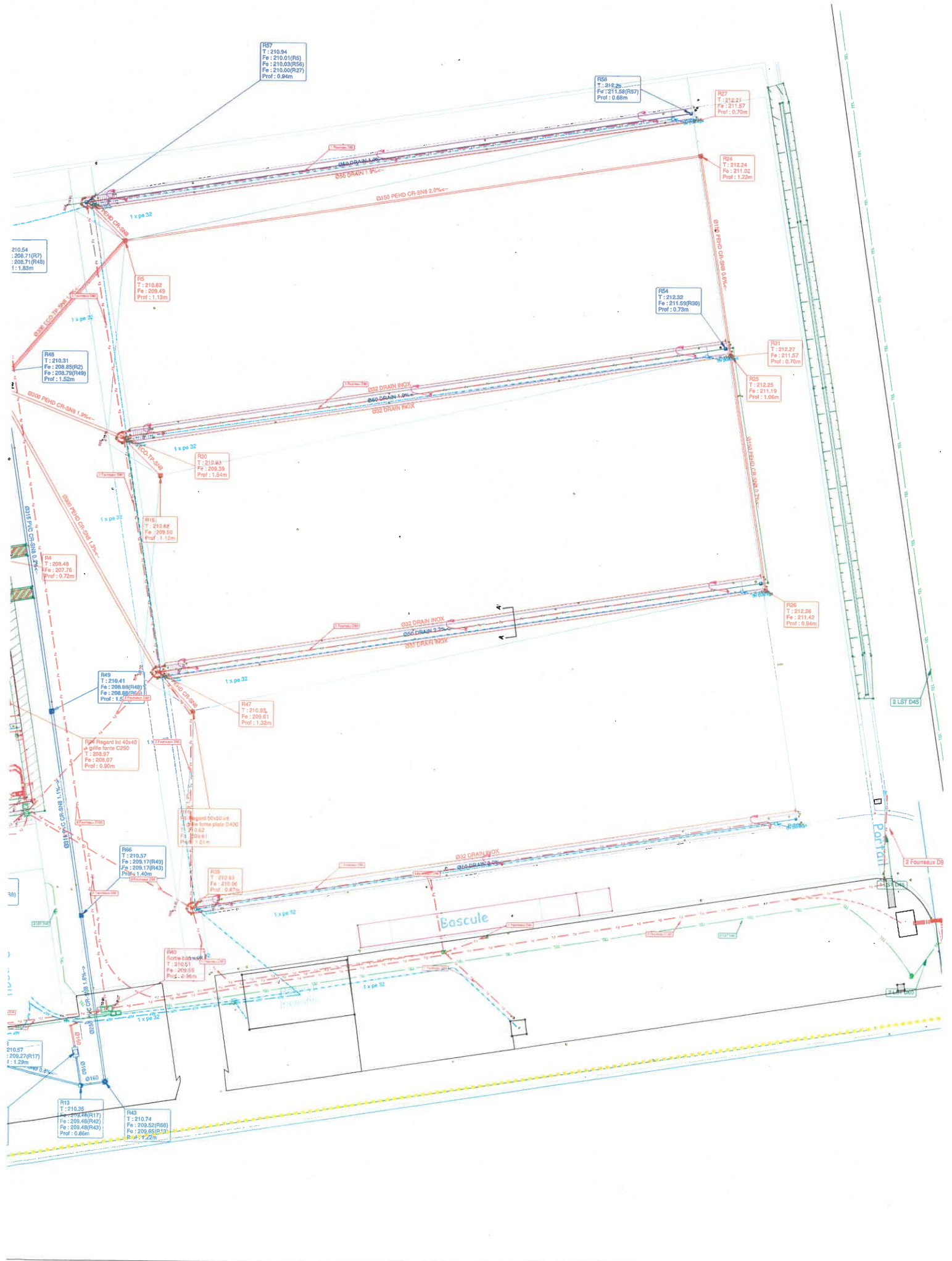
0

Date	Visa
26/08/2012	
-	-
-	-
-	-
-	-

References du Plan	
Dossier No	Plan No
54-151-2123 M3	R1
ite AOUT 2022	
esse par	Verifie par

ries, bâtiment et EU traitée par la microstation





R57  
 T : 210.94  
 Fe : 210.01(R5)  
 Fe : 210.03(R56)  
 Fe : 210.00(R27)  
 Prof : 0.94m

R56  
 T : 212.26  
 Fe : 211.58(R57)  
 Prof : 0.68m

R27  
 T : 212.27  
 Fe : 211.57  
 Prof : 0.70m

R24  
 T : 212.24  
 Fe : 211.02  
 Prof : 1.22m

R54  
 T : 212.32  
 Fe : 211.59(R30)  
 Prof : 0.73m

R31  
 T : 212.27  
 Fe : 211.57  
 Prof : 0.70m

R25  
 T : 212.25  
 Fe : 211.19  
 Prof : 1.06m

210.54  
 : 208.71(R7)  
 : 208.71(R48)  
 f : 1.83m

R5  
 T : 210.82  
 Fe : 209.49  
 Prof : 1.13m

R48  
 T : 210.31  
 Fe : 208.85(R2)  
 Fe : 208.79(R49)  
 Prof : 1.52m

R30  
 T : 210.83  
 Fe : 209.39  
 Prof : 1.54m

R18  
 T : 210.82  
 Fe : 209.50  
 Prof : 1.12m

R4  
 T : 208.49  
 Fe : 207.76  
 Prof : 0.72m

R49  
 T : 210.41  
 Fe : 208.88(R48)  
 Fe : 208.88(R61)  
 Prof : 1.52m

R47  
 T : 210.03  
 Fe : 209.61  
 Prof : 1.32m

R26  
 T : 212.28  
 Fe : 211.42  
 Prof : 0.84m

Régard int 40x40  
 à grille fonte C250  
 T : 208.97  
 Fe : 208.97  
 Prof : 0.90m

Régard 60x60 int  
 à grille fonte C250  
 T : 209.81  
 Fe : 209.81  
 Prof : 0.91m

R38  
 T : 210.57  
 Fe : 209.17(R49)  
 Fe : 208.17(R43)  
 Prof : 1.40m

R38  
 T : 210.83  
 Fe : 210.06  
 Prof : 0.87m

R40  
 T : 210.51  
 Fe : 209.56  
 Prof : 0.96m

210.57  
 : 209.27(R17)  
 : 209.27(R17)  
 f : 1.29m

R13  
 T : 210.35  
 Fe : 209.48(R17)  
 Fe : 209.48(R42)  
 Fe : 209.48(R43)  
 Prof : 0.86m

R43  
 T : 210.74  
 Fe : 209.53(R68)  
 Fe : 209.65(R13)  
 Prof : 1.22m

Bascule

Portail

2 LST D45

2 Fourreaux D8

